

県内公共工事の前払金保証取扱高 (平成25年2月)

平成25年3月

東日本建設業保証株式会社
群馬支店
027-252-1661
tarui@eics.co.jp 担当 樽井

◆ 全般の状況

平成25年2月(累計)の群馬県内の公共工事の前払金保証取扱高は、前年同期とほぼ横ばいとなっている。

(金額単位：百万円)

発注者	件数	請負金額	増減額 (請負金額)	増減率(%) (請負金額)
国	181	14,360	363	2.6
独立行政法人等	61	4,705	850	22.1
都道府県	2,504	47,368	864	1.9
市区町村	3,227	61,176	600	1.0
地方公社	27	702	-1,694	-70.7
その他	119	4,803	-1,009	-17.4
合計	6,119	133,117	-23	0.0

◆ 主な増減状況(請負金額)

- ☆ 前年同期と比較して、国、独立行政法人等、都道府県、市区町村で増加しているものの、地方公社、その他で減少していることから、全体では23百万円の減少となっている。
- ・ 国は、国土交通省(-207百万円)、厚生労働省(-191百万円)などで減少しているものの、農林水産省(+587百万円)、防衛省(+299百万円)などで増加していることから、全体では363百万円の増加となっている。
 - ・ 独立行政法人等は、高速道路(株)(-439百万円)などで減少しているものの、国立大学法人(+805百万円)などで増加していることから、全体では850百万円の増加となっている。
 - ・ 都道府県は、環境森林部(-872百万円)などで減少しているものの、教育委員会(+437百万円)などで増加していることから、全体では864百万円の増加となっている。
 - ・ 市区町村は、前橋市(-3,219百万円)、下仁田町(-444百万円)、明和町(-433百万円)などで減少しているものの、富岡市(+1,724百万円)、伊勢崎市(+1,465百万円)、玉村町(+1,350百万円)などで増加していることから、全体で600百万円の増加となっている。
 - ・ 地方公社は、開発公社(-751百万円)、住宅供給公社(-942百万円)ともに減少していることから、全体では1,694百万円の減少となっている。
 - ・ その他は、事務組合(+1,278百万円)などで増加しているものの、社会福祉法人(-2,063百万円)などで減少していることから、全体では1,009百万円の減少となっている。

○利用上の注意点

- ・ 前払金保証契約の実績のうち、群馬県内で行われた工事について、件数、請負金額を集計しています。
- ・ 契約変更により請負金額に増減があっても、前払金に影響がない場合には、増減額相当分は計上していません。
- ・ 継続工事等年度区分工事においては、前払金に対応する当該年度請負金額相当額を計上しています。
- ・ 本統計は、前払金保証契約締結日で集計しているため、請負契約締結日との間には、若干のタイムラグ(おおむね半月以内)があります。

発注者別前払金保証取扱高（単月）

東日本建設業保証株式会社 群馬支店

（金額単位 千円）

発注者	年度(月)	平成24年度(2月)		平成23年度(2月)		対前年度増減率(%)	
		件数	請負金額	件数	請負金額	件数	請負金額
国	防衛省						
	法務省						
	財務省						
	厚生労働省	1	29,400				
	農林水産省	10	288,435	9	215,355	11.1	33.9
	国土交通省	14	2,413,408	15	2,157,927	-6.7	11.8
	環境省						
	その他						
	計	25	2,731,243	24	2,373,282	4.2	15.1
独立行政法人等	国立大学法人			1	11,025		
	高速道路株式会社		19,425				
	水資源機構			2	37,695		
	その他			1	55,545		
	計		19,425	4	104,265		-81.4
都道府県	県土整備部	137	1,881,473	199	2,508,279	-31.2	-25.0
	環境森林部	6	172,872	16	348,999	-62.5	-50.5
	農政部	3	34,650	1	3,990	200.0	768.4
	教育委員会	1	14,385				
	警察本部	4	23,152	1	5,670	300.0	308.3
	企業局	2	6,930	3	40,425	-33.3	-82.9
	病院局						
	その他						
	群馬県 計	153	2,133,462	220	2,907,363	-30.5	-26.6
	県外都道府県						
	計	153	2,133,462	220	2,907,363	-30.5	-26.6
市区町村	市	73	916,402	75	2,322,481	-2.7	-60.5
	町	18	140,458	27	254,383	-33.3	-44.8
	村	5	67,851	3	24,738	66.7	174.3
	県内市区町村計	96	1,124,712	105	2,601,602	-8.6	-56.8
	県外市区町村						
	計	96	1,124,712	105	2,601,602	-8.6	-56.8
地方公社	開発公社	2	435,015				
	住宅供給公社	6	43,123	2	733,950	200.0	-94.1
	その他						
	計	8	478,138	2	733,950	300.0	-34.9
その他	事務組合	-1	-2,835	2	19,048		
	社会福祉法人			1	6,615		
	その他の補助法人	2	5,617				
	日本下水道事業団						
	その他の出資法人						
	土地改良区						
	土地区画整理組合						
	その他	3	216,625	2	28,749	50.0	653.5
計	4	219,408	5	54,412	-20.0	303.2	
合計		286	6,706,389	360	8,774,875	-20.6	-23.6

※当年度又は前年度の値が0以下の場合、対前年度増減率は非表示としています。

※端数処理の関係で、合計等の計算結果が一致しない場合があります。

※前払金保証契約の実績のうち、群馬県内で行われた工事について、件数、請負金額を集計しています。

※契約変更により請負金額に増減があっても、前払金に影響がない場合には、増減額相当分は計上していません。

※継続工事等年度区分工事においては、前払金に対応する当該年度請負金額相当額を計上しています。

※本統計は、前払金保証契約締結日で集計しているため、請負契約締結日との間には、若干のタイムラグ（おおむね半月以内）があります。

市町村別前払金保証取扱高（単月）

東日本建設業保証株式会社 群馬支店

（金額単位 千円）

年度(月) 発注者	平成24年度(2月)		平成23年度(2月)		対前年度増減率(%)	
	件数	請負金額	件数	請負金額	件数	請負金額
前橋市	23	197,646	23	1,634,080	0.0	-87.9
高崎市	5	108,885	6	152,617	-16.7	-28.7
桐生市		21,630	1	16,800		28.8
伊勢崎市	2	12,862	4	63,714	-50.0	-79.8
太田市	10	64,900	25	289,611	-60.0	-77.6
沼田市	5	147,556	1	2,205	400.0	6,591.9
館林市						
渋川市	12	186,774	7	81,763	71.4	128.4
藤岡市	3	36,960	3	40,929	0.0	-9.7
富岡市	3	49,297	1	2,719	200.0	1,712.7
安中市	5	22,795				
みどり市	5	67,095	4	38,041	25.0	76.4
市合計	73	916,402	75	2,322,481	-2.7	-60.5
神流町						
下仁田町	3	7,665	4	44,982	-25.0	-83.0
甘楽町			1	5,544		
中之条町	2	18,585	1	16,800	100.0	10.6
長野原町			3	29,368		
草津町						
玉村町	6	29,473				
板倉町						
大泉町						
邑楽町		-3,727	4	44,173		
千代田町	1	8,505	2	26,145	-50.0	-67.5
吉岡町	4	19,477	5	43,764	-20.0	-55.5
明和町	-1	-4,935				
みなかみ町	3	65,415	4	19,929	-25.0	228.2
東吾妻町			3	23,677		
町合計	18	140,458	27	254,383	-33.3	-44.8
榛東村	2	23,677	1	4,788	100.0	394.5
上野村	1	13,860	1	17,850	0.0	-22.4
南牧村						
嬭恋村	1	25,746				
高山村			1	2,100		
片品村						
川場村	1	4,567				
昭和村						
村合計	5	67,851	3	24,738	66.7	174.3
合計	96	1,124,712	105	2,601,602	-8.6	-56.8

※当年度又は前年度の値が0以下の場合、対前年度増減率は非表示としています。

※端数処理の関係で、合計等の計算結果が一致しない場合があります。

※前払金保証契約の実績のうち、群馬県内で行われた工事について、件数、請負金額を集計しています。

※契約変更により請負金額に増減があっても、前払金に影響がない場合には、増減額相当分は計上していません。

※継続工事等年度区分工事においては、前払金に対応する当該年度請負金額相当額を計上しています。

※本統計は、前払金保証契約締結日で集計しているため、請負契約締結日との間には、若干のタイムラグ(おおむね半月以内)があります。

発注者別前払金保証取扱高（累計）

東日本建設業保証株式会社 群馬支店

（金額単位 千円）

発注者	年度(月)	平成24年度(4月～2月)		平成23年度(4月～2月)		対前年度増減率(%)	
		件数	請負金額	件数	請負金額	件数	請負金額
国	防衛省	3	637,623	3	338,339	0.0	88.5
	法務省						
	財務省	1	5,596	2	45,360	-50.0	-87.7
	厚生労働省	3	61,005	2	252,420	50.0	-75.8
	農林水産省	46	1,429,724	36	842,152	27.8	69.8
	国土交通省	124	11,915,772	125	12,123,078	-0.8	-1.7
	環境省	1	43,890	3	127,470	-66.7	-65.6
	その他	3	267,015	3	267,897	0.0	-0.3
	計	181	14,360,625	174	13,996,717	4.0	2.6
独立行政法人等	国立大学法人	8	1,212,687	10	407,452	-20.0	197.6
	高速道路株式会社	10	1,680,357	15	2,119,630	-33.3	-20.7
	水資源機構	37	499,529	39	560,747	-5.1	-10.9
	その他	6	1,313,130	9	767,025	-33.3	71.2
	計	61	4,705,703	73	3,854,855	-16.4	22.1
都道府県	県土整備部	1,928	34,136,642	2,000	33,866,957	-3.6	0.8
	環境森林部	263	4,959,561	312	5,832,284	-15.7	-15.0
	農政部	119	3,008,410	134	2,861,628	-11.2	5.1
	教育委員会	38	1,546,681	35	1,109,241	8.6	39.4
	警察本部	66	837,249	47	779,299	40.4	7.4
	企業局	83	2,272,431	75	1,870,102	10.7	21.5
	病院局	3	214,515	4	58,695	-25.0	265.5
	その他	2	104,725	2	14,269	0.0	633.9
	群馬県 計	2,502	47,080,216	2,609	46,392,477	-4.1	1.5
	県外都道府県	2	287,870	3	110,863	-33.3	159.7
計	2,504	47,368,086	2,612	46,503,340	-4.1	1.9	
市区町村	市	2,545	48,294,113	2,588	47,450,405	-1.7	1.8
	町	485	9,300,036	522	10,378,855	-7.1	-10.4
	村	195	3,547,219	178	2,737,746	9.6	29.6
	県内市区町村計	3,225	61,141,369	3,288	60,567,008	-1.9	0.9
	県外市区町村	2	35,364	1	9,240	100.0	282.7
	計	3,227	61,176,733	3,289	60,576,248	-1.9	1.0
地方公社	開発公社	9	522,144	21	1,273,450	-57.1	-59.0
	住宅供給公社	18	180,705	23	1,123,521	-21.7	-83.9
	その他						
	計	27	702,849	44	2,396,971	-38.6	-70.7
その他	事務組合	56	3,195,455	48	1,916,989	16.7	66.7
	社会福祉法人	6	537,127	18	2,600,241	-66.7	-79.3
	その他の補助法人	3	16,012	4	132,720	-25.0	-87.9
	日本下水道事業団	9	306,270	4	237,773	125.0	28.8
	その他の出資法人	2	47,775				
	土地改良区	20	242,529	15	348,495	33.3	-30.4
	土地地区画整理組合	17	192,050	32	303,995	-46.9	-36.8
	その他	6	266,070	7	272,517	-14.3	-2.4
	計	119	4,803,290	128	5,812,731	-7.0	-17.4
合計	6,119	133,117,289	6,320	133,140,864	-3.2	0.0	

※当年度又は前年度の値が0以下の場合、対前年度増減率は非表示としています。

※端数処理の関係で、合計等の計算結果が一致しない場合があります。

※前払金保証契約の実績のうち、群馬県内で行われた工事について、件数、請負金額を集計しています。

※契約変更により請負金額に増減があっても、前払金に影響がない場合には、増減額相当分は計上していません。

※継続工事等年度区分工事においては、前払金に対応する当該年度請負金額相当額を計上しています。

※本統計は、前払金保証契約締結日で集計しているため、請負契約締結日との間には、若干のタイムラグ（おおむね半月以内）があります。

市町村別前払金保証取扱高（累計）

東日本建設業保証株式会社 群馬支店

(金額単位 千円)

年度(月) 発注者	平成24年度(4月～2月)		平成23年度(4月～2月)		対前年度増減率(%)	
	件数	請負金額	件数	請負金額	件数	請負金額
前橋市	676	11,987,109	670	15,206,504	0.9	-21.2
高崎市	436	8,464,539	472	8,881,692	-7.6	-4.7
桐生市	82	1,830,517	73	2,038,263	12.3	-10.2
伊勢崎市	265	5,977,253	258	4,511,679	2.7	32.5
太田市	283	5,344,605	302	5,178,348	-6.3	3.2
沼田市	94	1,260,488	70	685,428	34.3	83.9
館林市	57	1,221,307	44	927,339	29.5	31.7
渋川市	208	3,108,243	245	3,319,367	-15.1	-6.4
藤岡市	142	2,459,929	170	2,682,007	-16.5	-8.3
富岡市	84	2,773,302	69	1,049,105	21.7	164.3
安中市	152	2,458,326	142	1,804,167	7.0	36.3
みどり市	66	1,408,491	73	1,166,502	-9.6	20.7
市合計	2,545	48,294,113	2,588	47,450,405	-1.7	1.8
神流町	19	339,276	14	668,430	35.7	-49.2
下仁田町	27	352,747	26	796,792	3.8	-55.7
甘楽町	17	271,092	15	373,248	13.3	-27.4
中之条町	38	485,793	43	538,524	-11.6	-9.8
長野原町	36	1,065,991	34	1,048,813	5.9	1.6
草津町	26	728,647	29	694,617	-10.3	4.9
玉村町	64	2,153,651	49	802,847	30.6	168.3
板倉町	23	276,927	21	367,846	9.5	-24.7
大泉町	37	665,708	41	1,093,850	-9.8	-39.1
邑楽町	27	809,371	33	554,673	-18.2	45.9
千代田町	14	209,538	20	628,204	-30.0	-66.6
吉岡町	38	218,998	41	466,326	-7.3	-53.0
明和町	19	281,778	26	715,701	-26.9	-60.6
みなかみ町	78	1,133,265	91	1,023,687	-14.3	10.7
東吾妻町	22	307,251	39	605,293	-43.6	-49.2
町合計	485	9,300,036	522	10,378,855	-7.1	-10.4
榛東村	42	532,854	59	454,041	-28.8	17.4
上野村	12	551,974	11	690,868	9.1	-20.1
南牧村	3	131,250	8	131,250	-62.5	0.0
嬭恋村	66	1,134,444	37	371,217	78.4	205.6
高山村	12	225,687	14	267,151	-14.3	-15.5
片品村	18	347,812	16	205,096	12.5	69.6
川場村	23	297,781	24	456,317	-4.2	-34.7
昭和村	19	325,416	9	161,805	111.1	101.1
村合計	195	3,547,219	178	2,737,746	9.6	29.6
合計	3,225	61,141,369	3,288	60,567,008	-1.9	0.9

※当年度又は前年度の値が0以下の場合、対前年度増減率は非表示としています。

※端数処理の関係で、合計等の計算結果が一致しない場合があります。

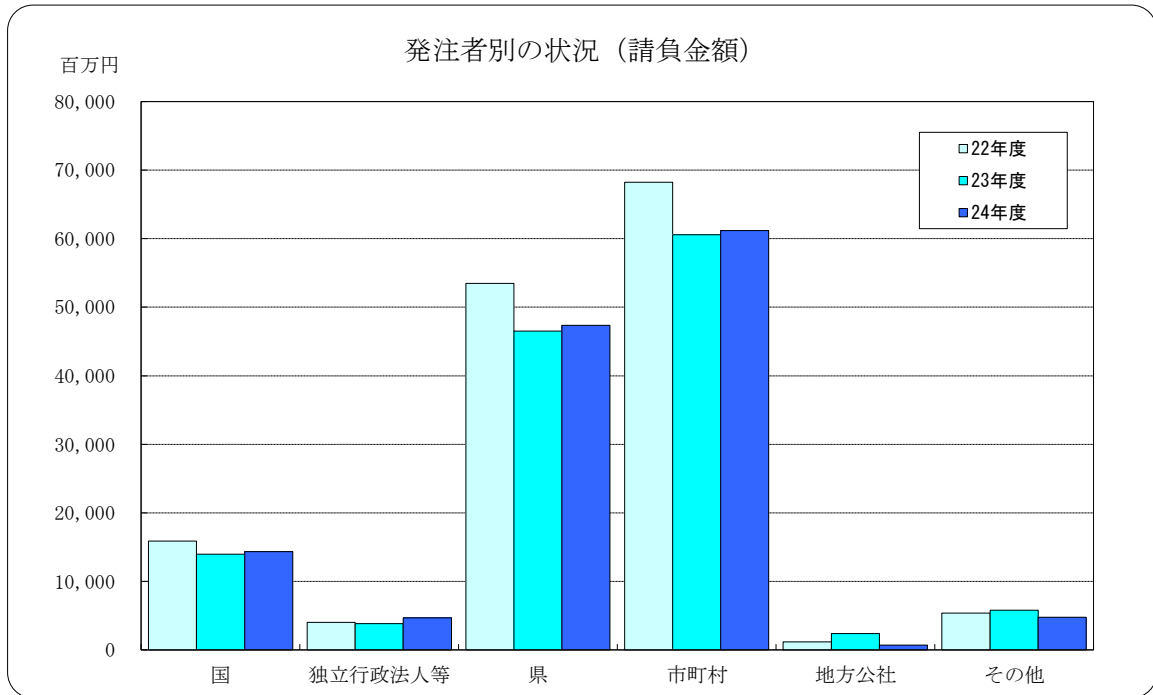
※前払金保証契約の実績のうち、群馬県内で行われた工事について、件数、請負金額を集計しています。

※契約変更により請負金額に増減があっても、前払金に影響がない場合には、増減額相当分は計上していません。

※継続工事等年度区分工事においては、前払金に対応する当該年度請負金額相当額を計上しています。

※本統計は、前払金保証契約締結日で集計しているため、請負契約締結日との間には、若干のタイムラグ(おおむね半月以内)があります。

群馬県内における公共工事の動向 平成24年4月～平成25年2月



（金額単位：百万円）

項目 発注者	22年度		23年度		24年度	
	件数	請負金額	件数	請負金額	件数	請負金額
国	198	15,914	174	13,996	181	14,360
独立行政法人等	60	4,043	73	3,854	61	4,705
県	2,689	53,493	2,612	46,503	2,504	47,368
市町村	3,363	68,217	3,289	60,576	3,227	61,176
地方公社	50	1,193	44	2,396	27	702
その他	134	5,374	128	5,812	119	4,803
合計	6,494	148,236	6,320	133,140	6,119	133,117

◆ 利用上の注意

- ・ 前払金保証契約の実績のうち、群馬県内で行われた工事について、件数、請負金額を発注者別に集計しています。
- ・ 集計は、当社が前払金保証契約を行った日（保証契約日といいます。）を基準としています。工事の請負契約日と保証契約日との間には、若干のタイムラグ（概ね半月以内）が発生する場合があります。

（お問い合わせ先：業務部業務サービス課 電話03-3545-5125）