


県内公共工事の前払金保証取扱高 (平成29年7月)

平成29年8月


東日本建設業保証株式会社
 群馬支店
 027-252-1661
 担当 富田 tomitamc@ejcs.co.jp
 松田 matsuda@ejcs.co.jp

◆ 単月

平成29年7月(単月)の群馬県内の公共工事の前払金保証取扱高は、前年同月に比べ件数で10.0%、請負金額で26.7%減少した。

(金額単位：百万円)

発注者	件数	請負金額	増減率 (%)	
			件数	請負金額
国	20	1,349	-37.5	-56.8
独立行政法人等	3	699	-57.1	90.0
都道府県	280	4,590	-23.1	-56.8
市区町村	371	9,104	4.5	10.9
地方公社	4	270	300.0	3,637.0
その他	36	1,051	5.9	10.3
合計	714	17,066	-10.0	-26.7

◆ 累計

平成29年度(4月～7月累計)の群馬県内の公共工事の前払金保証取扱高は、前年同期に比べ件数は3.3%減少しているものの、請負金額は15.5%増加している。

(金額単位：百万円)

発注者	件数	請負金額	増減率 (%)	
			件数	請負金額
国	74	7,515	-26.7	-19.3
独立行政法人等	29	6,817	16.0	51.9
都道府県	1,122	21,242	-10.5	-17.1
市区町村	1,202	35,905	5.1	21.6
地方公社	7	314	133.3	2,004.0
その他	79	12,469	11.3	213.5
合計	2,513	84,265	-3.3	15.5

○利用上の注意点

- ・前払金保証契約の実績のうち、群馬県内で行われた工事について、件数、請負金額を集計しています。
- ・契約変更により請負金額に増減があっても、前払金に影響がない場合には、増減額相当分は計上していません。
- ・継続工事等年度区分工事においては、前払金に対応する当該年度請負金額相当額を計上しています。
- ・本統計は、前払金保証契約締結日で集計しているため、請負契約締結日との間には、若干のタイムラグ(おおむね半月以内)があります。

発注者別前払金保証取扱高（単月）

東日本建設業保証株式会社 群馬支店
(金額単位:千円)

発注者	年度(月)	平成29年度(7月)		平成28年度(7月)		対前年度増減率(%)	
		件数	請負金額	件数	請負金額	件数	請負金額
国	防衛省			1	7,560		
	法務省						
	財務省						
	厚生労働省						
	農林水産省	5	84,909	8	125,763	-37.5	-32.5
	国土交通省	13	1,188,216	23	2,990,581	-43.5	-60.3
	環境省	2	76,140				
	その他						
	計	20	1,349,265	32	3,123,905	-37.5	-56.8
独立行政法人等	国立大学法人			2	145,551		
	高速道路株式会社	1	650,840	3	95,724	-66.7	579.9
	水資源機構	2	48,697	2	126,900	0.0	-61.6
	その他						
	計	3	699,537	7	368,175	-57.1	90.0
都道府県	県土整備部	215	3,194,393	271	5,355,599	-20.7	-40.4
	環境森林部	38	800,468	43	879,487	-11.6	-9.0
	農政部	13	167,346	10	150,552	30.0	11.2
	教育委員会	3	37,962	26	383,864	-88.5	-90.1
	警察本部	2	20,973	9	108,572	-77.8	-80.7
	企業局	7	71,064	5	3,742,308	40.0	-98.1
	病院局						
	その他	1	227,880				
	群馬県 計	279	4,520,088	364	10,620,383	-23.4	-57.4
	県外都道府県	1	70,511				
	計	280	4,590,599	364	10,620,383	-23.1	-56.8
市区町村	市	278	6,920,718	263	5,921,472	5.7	16.9
	町	69	1,288,334	63	1,687,197	9.5	-23.6
	村	23	709,311	28	557,971	-17.9	27.1
	県内市区町村計	370	8,918,364	354	8,166,641	4.5	9.2
	県外市区町村	1	186,544	1	39,960	0.0	366.8
	計	371	9,104,908	355	8,206,601	4.5	10.9
地方公社	開発公社	2	235,116	1	7,236	100.0	3,149.3
	住宅供給公社	2	35,294				
	その他						
	計	4	270,410	1	7,236	300.0	3,637.0
その他	事務組合	29	799,059	24	666,732	20.8	19.8
	社会福祉法人	1	180,360				
	その他の補助法人						
	日本下水道事業団						
	その他の出資法人	2	11,383	7	204,681	-71.4	-94.4
	土地改良区			1	24,300		
	土地地区画整理組合	3	34,700				
	その他	1	26,244	2	57,974	-50.0	-54.7
	計	36	1,051,747	34	953,688	5.9	10.3
	合計	714	17,066,468	793	23,279,990	-10.0	-26.7

※当年度又は前年度の値が0以下の場合、対前年度増減率は非表示としています。

※端数処理の関係で、合計等の計算結果が一致しない場合があります。

※前払金保証契約の実績のうち、群馬県内で行われた工事について、件数、請負金額を集計しています。

※契約変更により請負金額に増減があっても、前払金に影響がない場合には、増減額相当分は計上していません。

※継続工事等年度区分工事においては、前払金に対応する当該年度請負金額相当額を計上しています。

※本統計は、前払金保証契約締結日で集計しているため、請負契約締結日との間には、若干のタイムラグ(おおむね半月以内)があります。

市町村別前払金保証取扱高（単月）

東日本建設業保証株式会社 群馬支店
(金額単位:千円)

発注者	年度(月)	平成29年度(7月)		平成28年度(7月)		対前年度増減率(%)	
		件数	請負金額	件数	請負金額	件数	請負金額
市	前橋市	79	2,263,675	77	2,179,195	2.6	3.9
	高崎市	41	781,485	54	1,586,470	-24.1	-50.7
	桐生市	9	209,628	10	393,649	-10.0	-46.7
	伊勢崎市	31	1,153,827	20	383,073	55.0	201.2
	太田市	21	377,092	26	340,340	-19.2	10.8
	沼田市	12	223,970	8	74,973	50.0	198.7
	館林市	10	212,382	7	81,453	42.9	160.7
	渋川市	22	405,572	27	381,542	-18.5	6.3
	藤岡市	17	330,091	10	122,958	70.0	168.5
	富岡市	13	564,840	10	192,218	30.0	193.9
	安中市	14	113,648	8	134,190	75.0	-15.3
	みどり市	9	284,504	6	51,408	50.0	453.4
計		278	6,920,718	263	5,921,472	5.7	16.9
町	神流町	3	409,536	4	57,456	-25.0	612.8
	下仁田町	2	9,774	3	512,136	-33.3	-98.1
	甘楽町	7	81,540	5	65,750	40.0	24.0
	中之条町	6	65,947	7	376,293	-14.3	-82.5
	長野原町	5	63,990	2	23,220	150.0	175.6
	草津町	5	57,672	5	46,375	0.0	24.4
	玉村町	6	63,774	4	74,844	50.0	-14.8
	板倉町	3	23,328	5	64,238	-40.0	-63.7
	大泉町	3	101,196	7	90,050	-57.1	12.4
	邑楽町			2	22,302		
	千代田町	2	31,320	2	110,592	0.0	-71.7
	吉岡町	2	18,619	3	20,034	-33.3	-7.1
	明和町	4	59,616	5	106,596	-20.0	-44.1
	みなかみ町	18	278,532	5	86,508	260.0	222.0
東吾妻町	3	23,490	4	30,801	-25.0	-23.7	
計		69	1,288,334	63	1,687,197	9.5	-23.6
村	榛東村	11	207,489	12	224,953	-8.3	-7.8
	上野村			1	3,726		
	南牧村	1	7,560	2	33,998	-50.0	-77.8
	嬭恋村	5	41,806	5	24,375	0.0	71.5
	高山村	1	55,825				
	片品村	2	363,150	5	228,312	-60.0	59.1
	川場村	1	6,480	1	28,296	0.0	-77.1
	昭和村	2	27,000	2	14,310	0.0	88.7
計		23	709,311	28	557,971	-17.9	27.1
合計		370	8,918,364	354	8,166,641	4.5	9.2

※当年度又は前年度の値が0以下の場合、対前年度増減率は非表示としています。

※端数処理の関係で、合計等の計算結果が一致しない場合があります。

※前払金保証契約の実績のうち、群馬県内で行われた工事について、件数、請負金額を集計しています。

※契約変更により請負金額に増減があっても、前払金に影響がない場合には、増減額相当分は計上していません。

※継続工事等年度区分工事においては、前払金に対応する当該年度請負金額相当額を計上しています。

※本統計は、前払金保証契約締結日で集計しているため、請負契約締結日との間には、若干のタイムラグ(おおむね半月以内)があります。

発注者別前払金保証取扱高（累計）

東日本建設業保証株式会社 群馬支店
(金額単位:千円)

発注者	年度(月)	平成29年度(4月～7月)		平成28年度(4月～7月)		対前年度増減率(%)	
		件数	請負金額	件数	請負金額	件数	請負金額
国	防衛省			1	7,560		
	法務省						
	財務省			1	3,110		
	厚生労働省			1	278,640		
	農林水産省	16	384,652	24	612,973	-33.3	-37.2
	国土交通省	56	7,055,177	73	8,407,506	-23.3	-16.1
	環境省	2	76,140				
	その他			1	7,884		
	計	74	7,515,970	101	9,317,674	-26.7	-19.3
独立行政法人等	国立大学法人	1	59,281	2	145,551	-50.0	-59.3
	高速道路株式会社	13	5,822,133	13	3,671,197	0.0	58.6
	水資源機構	15	936,054	10	670,031	50.0	39.7
	その他						
	計	29	6,817,469	25	4,486,780	16.0	51.9
都道府県	県土整備部	911	14,943,694	1,014	16,549,609	-10.2	-9.7
	環境森林部	98	2,105,836	129	2,531,169	-24.0	-16.8
	農政部	39	648,162	41	831,114	-4.9	-22.0
	教育委員会	34	2,228,265	31	496,940	9.7	348.4
	警察本部	12	93,506	15	158,652	-20.0	-41.1
	企業局	23	774,372	18	4,650,330	27.8	-83.3
	病院局			2	227,016		
	その他	4	378,528	4	186,840	0.0	102.6
	群馬県 計	1,121	21,172,364	1,254	25,631,671	-10.6	-17.4
	県外都道府県	1	70,511				
	計	1,122	21,242,875	1,254	25,631,671	-10.5	-17.1
市区町村	市	907	30,081,977	861	23,448,675	5.3	28.3
	町	225	3,702,538	203	4,744,762	10.8	-22.0
	村	68	1,725,669	78	1,232,290	-12.8	40.0
	県内市区町村計	1,200	35,510,185	1,142	29,425,729	5.1	20.7
	県外市区町村	2	394,984	2	100,936	0.0	291.3
	計	1,202	35,905,169	1,144	29,526,665	5.1	21.6
地方公社	開発公社	4	266,900	3	14,958	33.3	1,684.3
	住宅供給公社	3	47,811				
	その他						
	計	7	314,712	3	14,958	133.3	2,004.0
その他	事務組合	62	11,550,327	43	2,285,689	44.2	405.3
	社会福祉法人	1	180,360				
	その他の補助法人						
	日本下水道事業団	1	157,680	1	83,724	0.0	88.3
	その他の出資法人	8	181,375	7	204,681	14.3	-11.4
	土地改良区		7,884	2	29,538		-73.3
	土地地区画整理組合	5	63,104	3	27,486	66.7	129.6
	その他	2	328,644	15	1,346,306	-86.7	-75.6
	計	79	12,469,375	71	3,977,425	11.3	213.5
	合計	2,513	84,265,571	2,598	72,955,175	-3.3	15.5

※当年度又は前年度の値が0以下の場合、対前年度増減率は非表示としています。

※端数処理の関係で、合計等の計算結果が一致しない場合があります。

※前払金保証契約の実績のうち、群馬県内で行われた工事について、件数、請負金額を集計しています。

※契約変更により請負金額に増減があっても、前払金に影響がない場合には、増減額相当分は計上していません。

※継続工事等年度区分工事においては、前払金に対応する当該年度請負金額相当額を計上しています。

※本統計は、前払金保証契約締結日で集計しているため、請負契約締結日との間には、若干のタイムラグ(おおむね半月以内)があります。

市町村別前払金保証取扱高（累計）

東日本建設業保証株式会社 群馬支店
(金額単位:千円)

発注者	年度(月)	平成29年度(4月～7月)		平成28年度(4月～7月)		対前年度増減率(%)	
		件数	請負金額	件数	請負金額	件数	請負金額
市	前橋市	217	9,955,092	247	9,820,883	-12.1	1.4
	高崎市	170	4,206,121	167	4,804,268	1.8	-12.5
	桐生市	33	604,400	24	674,373	37.5	-10.4
	伊勢崎市	107	2,976,565	93	3,095,311	15.1	-3.8
	太田市	83	1,074,049	92	1,504,364	-9.8	-28.6
	沼田市	33	4,378,924	28	647,859	17.9	575.9
	館林市	38	646,023	22	219,434	72.7	194.4
	渋川市	49	919,360	53	838,794	-7.5	9.6
	藤岡市	56	1,142,002	41	505,932	36.6	125.7
	富岡市	55	2,898,547	27	500,018	103.7	479.7
	安中市	39	668,250	43	632,289	-9.3	5.7
	みどり市	27	612,640	24	205,144	12.5	198.6
	計	907	30,081,977	861	23,448,675	5.3	28.3
町	神流町	10	488,635	9	125,496	11.1	289.4
	下仁田町	11	102,766	9	570,726	22.2	-82.0
	甘楽町	8	85,860	9	125,290	-11.1	-31.5
	中之条町	15	151,839	12	592,617	25.0	-74.4
	長野原町	10	194,119	10	457,920	0.0	-57.6
	草津町	20	187,347	18	231,660	11.1	-19.1
	玉村町	34	648,194	26	471,862	30.8	37.4
	板倉町	6	62,834	9	181,526	-33.3	-65.4
	大泉町	14	196,268	13	313,394	7.7	-37.4
	邑楽町	6	68,040	15	225,374	-60.0	-69.8
	千代田町	2	31,320	8	215,341	-75.0	-85.5
	吉岡町	19	142,171	17	160,930	11.8	-11.7
	明和町	9	382,104	7	139,968	28.6	173.0
	みなかみ町	42	553,813	23	641,799	82.6	-13.7
東吾妻町	19	407,224	18	290,854	5.6	40.0	
計	225	3,702,538	203	4,744,762	10.8	-22.0	
村	榛東村	15	257,364	20	318,459	-25.0	-19.2
	上野村	2	234,036	2	16,686	0.0	1,302.6
	南牧村	6	58,730	5	73,526	20.0	-20.1
	嬭恋村	24	331,745	28	287,863	-14.3	15.2
	高山村	4	149,731	7	123,681	-42.9	21.1
	片品村	4	384,750	9	278,424	-55.6	38.2
	川場村	3	67,932	2	35,316	50.0	92.4
	昭和村	10	241,380	5	98,334	100.0	145.5
計	68	1,725,669	78	1,232,290	-12.8	40.0	
合計	1,200	35,510,185	1,142	29,425,729	5.1	20.7	

※当年度又は前年度の値が0以下の場合、対前年度増減率は非表示としています。

※端数処理の関係で、合計等の計算結果が一致しない場合があります。

※前払金保証契約の実績のうち、群馬県内で行われた工事について、件数、請負金額を集計しています。

※契約変更により請負金額に増減があっても、前払金に影響がない場合には、増減額相当分は計上していません。

※継続工事等年度区分工事においては、前払金に対応する当該年度請負金額相当額を計上しています。

※本統計は、前払金保証契約締結日で集計しているため、請負契約締結日との間には、若干のタイムラグ(おおむね半月以内)があります。

発注者別中間前払金保証取扱高（累計）

東日本建設業保証株式会社 群馬支店
(金額単位:千円)

発注者		年度(月)	平成29年度(4月～7月)		平成28年度(4月～7月)		対前年度増減率(%)	
			件数	請負金額	件数	請負金額	件数	請負金額
国	八ッ場ダム工事事務所		1	171,720	1	216,000	0.0	-20.5
	計		1	171,720				
県土整備部	知事(県土整備部)		2	274,320				
	前橋土木事務所		18	575,607	20	434,624	-10.0	32.4
	渋川土木事務所		8	384,501	18	733,784	-55.6	-47.6
	伊勢崎土木事務所		7	155,163	4	114,922	75.0	35.0
	高崎土木事務所		5	119,998	11	406,836	-54.5	-70.5
	安中土木事務所		15	320,619	11	285,411	36.4	12.3
	藤岡土木事務所		8	321,796	5	122,958	60.0	161.7
	富岡土木事務所		8	165,866	13	310,435	-38.5	-46.6
	中之条土木事務所		12	258,681	18	538,660	-33.3	-52.0
	沼田土木事務所		29	666,048	23	553,888	26.1	20.2
	太田土木事務所		12	467,175	7	201,938	71.4	131.3
	桐生土木事務所		13	460,879	16	501,271	-18.8	-8.1
	館林土木事務所		11	705,963	17	638,794	-35.3	10.5
	八ッ場ダム水源地域対策事務所		1	46,818	3	95,310	-66.7	-50.9
	上信自動車道建設事務所		4	157,896				
下水道総合事務所				2	48,168			
計			153	5,081,337	168	4,987,004	-8.9	1.9
環境森林部	利根沼田環境森林事務所				1	39,279		
計					1	39,279		
その他	生活文化スポーツ部		1	88,668				
群馬県計			154	5,170,005	169	5,026,283	-8.9	2.9
市町村	前橋市		3	654,324				
	高崎市		2	344,098	1	132,840	100.0	159.0
	太田市		2	133,336	2	3,886,315	0.0	-96.6
	館林市				3	505,677		
	藤岡市		1	94,500	2	53,676	-50.0	76.1
	富岡市				1	32,400		
	草津町		1	19,440				
	嬭恋村		2	118,119				
計			11	1,363,819	9	4,610,908	22.2	-70.4
合計			166	6,705,544	179	9,853,192	-7.3	-31.9

※当年度又は前年度の値が0以下の場合、対前年度増減率は非表示としています。

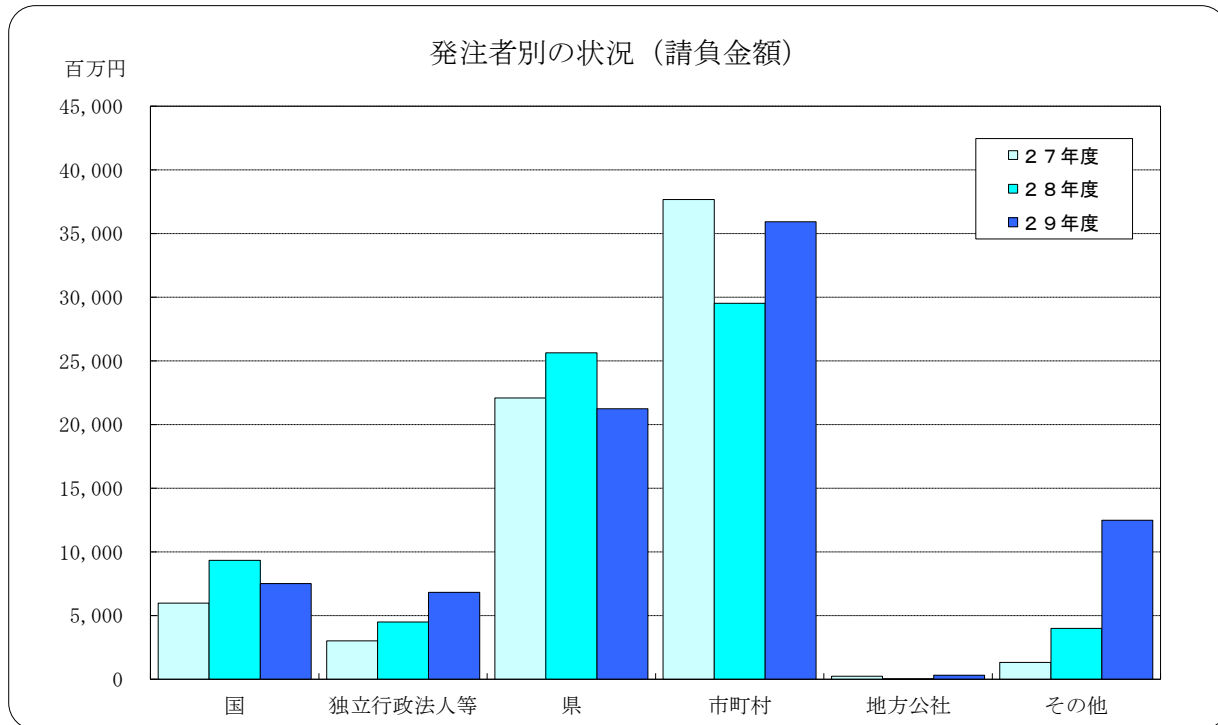
※端数処理の関係で、合計等の計算結果が一致しない場合があります。

※中間前払金保証契約の実績のうち、群馬県内で行われた工事について、件数、請負金額を集計しています。

※契約変更により請負金額に増減があっても、中間前払金に影響がない場合には、増減額相当分は計上していません。

※継続工事等年度区分工事においては、中間前払金に対応する当該年度請負金額相当額を計上しています。

群馬県内における公共工事の動向 平成29年4月～平成29年7月



（金額単位：百万円）

項目 発注者	27年度		28年度		29年度	
	件数	請負金額	件数	請負金額	件数	請負金額
国	83	5,974	101	9,317	74	7,515
独立行政法人等	30	3,020	25	4,486	29	6,817
県	1,248	22,075	1,254	25,631	1,122	21,242
市町村	1,262	37,673	1,144	29,526	1,202	35,905
地方公社	6	223	3	14	7	314
その他	30	1,317	71	3,977	79	12,469
合計	2,659	70,284	2,598	72,955	2,513	84,265

◆利用上の注意

- ・ 前払金保証契約の実績のうち、群馬県内で行われた工事について、件数、請負金額を発注者別に集計しています。
- ・ 集計は、当社が前払金保証契約を行った日（保証契約日といいます。）を基準としています。工事の請負契約日と保証契約日との間には、若干のタイムラグ（概ね半月以内）が発生する場合があります。

◆お問合せ先：業務部業務サービス課 電話03-3552-7528