

# 県内公共工事の前払金保証取扱高 (平成24年度年報)

平成25年4月

東日本建設業保証株式会社  
群馬支店  
電話：027-252-1661  
nakamums@ejcs.co.jp 担当：中村

## ◆ 全般の状況

平成24年度(平成24年4月～平成25年3月)の群馬県内の公共工事の前払金保証取扱高は、前年同期に比べ請負金額で1.2%減少となっている。

(金額単位：百万円)

発注者	件数	請負金額	増減額 (請負金額)	増減率(%) (請負金額)
国	206	16,527	-1,666	-9.2
独立行政法人等	69	4,933	872	21.5
都道府県	2,935	55,787	590	1.1
市区町村	3,304	63,845	1,197	1.9
地方公社	32	756	-1,914	-71.7
その他	123	5,206	-853	-14.1
合計	6,669	147,056	-1,772	-1.2

## ◆ 主な増減状況(請負金額)

- ☆ 前年同期と比較して、独立行政法人等、都道府県、市区町村で増加しているものの、国、地方公社、その他で減少していることから、全体では1,772百万円の減少となっている。
- ・ 国は、農林水産省(+353百万円)で増加しているものの、国土交通省(-1,607百万円)、厚生労働省(-185百万円)などで減少していることから、全体では1,666百万円の減少となっている。
  - ・ 独立行政法人等は、高速道路㈱(-542百万円)などで減少しているものの、国立大学法人(+975百万円)などで増加していることから、全体では872百万円の増加となっている。
  - ・ 都道府県は、県土整備部(-1,246百万円)などで減少しているものの、企業局(+1,478百万円)などで増加していることから、全体では590百万円の増加となっている。
  - ・ 市区町村は、前橋市(-2,853百万円)、下仁田町(-443百万円)、明和町(-433百万円)などで減少しているものの、富岡市(+1,724百万円)、伊勢崎市(+1,531百万円)、玉村町(+1,492百万円)などで増加していることから、全体で1,197百万円の増加となっている。
  - ・ 地方公社は、開発公社(-981百万円)、住宅供給公社(-932百万円)ともに減少していることから、全体では1,914百万円の減少となっている。
  - ・ その他は、事務組合(+1,258百万円)などで増加しているものの、社会福祉法人(-1,883百万円)などで減少していることから、全体では853百万円の減少となっている。

### ○利用上の注意点

- ・ 前払金保証契約の実績のうち、群馬県内で行われた工事について、件数、請負金額を集計しています。
- ・ 契約変更により請負金額が増減があっても、前払金に影響がない場合には、増減額相当分は計上していません。
- ・ 継続工事等年度区分工事においては、前払金に対応する当該年度請負金額相当額を計上しています。
- ・ 本統計は、前払金保証契約締結日で集計しているため、請負契約締結日との間には、若干のタイムラグ(おおむね半月以内)があります。

# 1. 発注者別前払金保証取扱高(累計)

(金額単位:千円)

発注者		年度	平成24年度		平成23年度		対前年度増減率(%)	
			件数	請負金額	件数	請負金額	件数	請負金額
国	防 衛 省		4	646,653	5	744,363	-20.0	-13.1
	財 務 省		1	5,596	3	49,990	-66.7	-88.8
	厚 生 労 働 省		4	66,885	2	252,420	100.0	-73.5
	農 林 水 産 省		51	1,541,969	53	1,187,970	-3.8	29.8
	国 土 交 通 省		142	13,955,066	150	15,562,976	-5.3	-10.3
	そ の 他		4	310,905	6	395,367	-33.3	-21.4
	計		206	16,527,075	219	18,193,088	-5.9	-9.2
独立行政法人等	国立大学法人		12	1,383,312	10	407,452	20.0	239.5
	高速道路株式会社		10	1,680,357	16	2,222,530	-37.5	-24.4
	水資源機構		41	556,499	45	654,071	-8.9	-14.9
	そ の 他		6	1,313,130	10	776,685	-40.0	69.1
	計		69	4,933,298	81	4,060,739	-14.8	21.5
県	県土整備部		2,316	40,455,596	2,416	41,701,894	-4.1	-3.0
	環境森林部		283	5,417,343	339	6,323,054	-16.5	-14.3
	農政部		130	3,194,754	140	2,948,190	-7.1	8.4
	教育委員会		38	1,546,681	35	1,109,241	8.6	39.4
	警察本部		67	867,069	47	779,299	42.6	11.3
	企業局		93	3,635,908	79	2,157,067	17.7	68.6
	病院局		4	277,851	4	58,695	0.0	373.4
	そ の 他		2	104,725	2	14,269	0.0	633.9
	群馬県計		2,933	55,499,928	3,062	55,091,711	-4.2	0.7
	県外		2	287,870	2	105,625	0.0	172.5
計		2,935	55,787,798	3,064	55,197,337	-4.2	1.1	
市町村	市		2,598	50,635,355	2,634	49,417,118	-1.4	2.5
	町		508	9,624,497	529	10,405,504	-4.0	-7.5
	村		196	3,550,264	182	2,816,087	7.7	26.1
	県内計		3,302	63,810,117	3,345	62,638,710	-1.3	1.9
	県外		2	35,364	1	9,240	100.0	282.7
計		3,304	63,845,481	3,346	62,647,950	-1.3	1.9	
地方公社	開発公社		11	549,969	24	1,531,908	-54.2	-64.1
	住宅供給公社		21	206,062	25	1,138,221	-16.0	-81.9
	そ の 他							
計		32	756,031	49	2,670,129	-34.7	-71.7	
その他	事務組合		56	3,195,455	49	1,936,729	14.3	65.0
	社会福祉法人		8	912,082	19	2,795,191	-57.9	-67.4
	土地改良区		21	260,379	14	337,575	50.0	-22.9
	土地区画整理組合		17	192,050	32	303,995	-46.9	-36.8
	日本下水道事業団		9	310,260	5	252,573	80.0	22.8
	そ の 他		12	336,682	12	434,112	0.0	-22.4
計		123	5,206,910	131	6,060,176	-6.1	-14.1	
合計			6,669	147,056,595	6,890	148,829,420	-3.2	-1.2

## 2. 市町村別前払金保証取扱高(累計)

(金額単位:千円)

発注者	年度	平成24年度		平成23年度		対前年度増減率(%)	
		件数	請負金額	件数	請負金額	件数	請負金額
前橋市		690	13,012,991	680	15,866,219	1.5	-18.0
高崎市		455	8,904,757	485	8,992,141	-6.2	-1.0
桐生市		79	1,774,762	73	2,038,263	8.2	-12.9
伊勢崎市		274	6,192,535	271	4,660,674	1.1	32.9
太田市		291	5,592,195	309	5,285,532	-5.8	5.8
沼田市		95	1,263,260	70	685,428	35.7	84.3
館林市		57	1,221,307	44	927,339	29.5	31.7
渋川市		212	3,533,997	245	3,319,367	-13.5	6.5
藤岡市		142	2,459,929	170	2,682,007	-16.5	-8.3
富岡市		84	2,773,302	69	1,049,105	21.7	164.3
安中市		153	2,497,826	144	2,736,861	6.3	-8.7
みどり市		66	1,408,491	74	1,174,178	-10.8	20.0
北群馬郡	榛東村	42	532,854	61	482,580	-31.1	10.4
	吉岡町	38	218,998	43	474,127	-11.6	-53.8
多野郡	上野村	12	551,974	11	690,868	9.1	-20.1
	神流町	19	339,276	14	668,430	35.7	-49.2
甘楽郡	下仁田町	28	357,682	28	801,066	0.0	-55.3
	南牧村	3	131,250	8	131,250	-62.5	0.0
	甘楽町	20	314,037	15	373,248	33.3	-15.9
吾妻郡	中之条町	38	485,793	44	544,824	-13.6	-10.8
	長野原町	37	1,071,136	34	1,048,813	8.8	2.1
	嬭恋村	67	1,137,489	39	421,018	71.8	170.2
	草津町	26	728,647	30	697,662	-13.3	4.4
	高山村	12	225,687	14	267,151	-14.3	-15.5
	東吾妻町	22	307,251	39	605,293	-43.6	-49.2
利根郡	片品村	18	347,812	16	205,096	12.5	69.6
	川場村	23	297,781	24	456,317	-4.2	-34.7
	昭和村	19	325,416	9	161,805	111.1	101.1
	みなかみ町	86	1,246,948	91	1,023,687	-5.5	21.8
佐渡郡	玉村町	72	2,295,559	49	802,847	46.9	185.9
邑楽郡	板倉町	24	280,906	22	373,075	9.1	-24.7
	明和町	19	281,778	26	715,701	-26.9	-60.6
	千代田町	14	209,538	20	628,204	-30.0	-66.6
	大泉町	38	677,573	41	1,093,850	-7.3	-38.1
	邑楽町	27	809,371	33	554,673	-18.2	45.9
県外		2	35,364	1	9,240	100.0	282.7
合計		3,304	63,845,481	3,346	62,647,950	-1.3	1.9

### 3. 群馬県部局別前払金保証取扱高

(金額単位:千円)

発注者	年度	平成24年度		平成23年度		対前年度増減率(%)	
		件数	請負金額	件数	請負金額	件数	請負金額
県 土 整 備 部	知事(県土整備部)	118	7,332,373	123	6,881,356	-4.1	6.6
	前橋土木事務所	201	2,612,376	188	2,621,221	6.9	-0.3
	渋川土木事務所	125	1,972,050	139	2,379,637	-10.1	-17.1
	伊勢崎土木事務所	154	3,741,873	144	2,966,369	6.9	26.1
	高崎土木事務所	259	3,437,608	305	4,580,962	-15.1	-25.0
	安中土木事務所	93	1,007,406	97	1,297,107	-4.1	-22.3
	藤岡土木事務所	184	2,830,208	200	2,983,879	-8.0	-5.2
	富岡土木事務所	162	2,388,673	157	2,575,733	3.2	-7.3
	中之条土木事務所	273	3,741,752	240	3,639,314	13.8	2.8
	沼田土木事務所	220	3,234,954	282	3,523,647	-22.0	-8.2
	太田土木事務所	152	2,861,366	145	2,506,510	4.8	14.2
	桐生土木事務所	155	1,969,302	119	1,261,212	30.3	56.1
	館林土木事務所	118	1,716,592	154	2,387,153	-23.4	-28.1
	増田川ダム等建設事務所	3	23,887	16	149,214	-81.3	-84.0
	八ツ場ダム水源地域対策事務所	28	470,589	31	558,684	-9.7	-15.8
	下水道総合事務所	71	1,114,579	76	1,389,888	-6.6	-19.8
計	2,316	40,455,596	2,416	41,701,894	-4.1	-3.0	
環 境 森 林 部	知事(環境森林部)	9	68,775	8	422,491	12.5	-83.7
	渋川森林事務所	27	388,458	34	555,660	-20.6	-30.1
	西部環境森林事務所	40	804,036	43	754,845	-7.0	6.5
	藤岡森林事務所	35	793,324	43	933,544	-18.6	-15.0
	富岡森林事務所	52	1,085,474	62	1,122,514	-16.1	-3.3
	吾妻環境森林事務所	42	744,041	51	886,173	-17.6	-16.0
	利根沼田環境森林事務所	36	662,143	48	706,797	-25.0	-6.3
	桐生森林事務所	42	871,090	50	941,028	-16.0	-7.4
計	283	5,417,343	339	6,323,054	-16.5	-14.3	
農 政 部	知事(農政部)	5	256,560	6	65,173	-16.7	293.7
	中部農業事務所	44	985,267	47	638,358	-6.4	54.3
	西部農業事務所	22	539,962	29	849,460	-24.1	-36.4
	吾妻農業事務所	24	544,257	18	325,794	33.3	67.1
	利根沼田農業事務所	13	351,687	11	201,327	18.2	74.7
	東部農業事務所	22	517,020	28	854,847	-21.4	-39.5
	農林大学校			1	13,230		
計	130	3,194,754	140	2,948,190	-7.1	8.4	
そ の 他	総務部	2	104,725	1	6,079	100.0	1622.6
	産業経済部			1	8,190		
	企業局	93	3,635,908	79	2,157,067	17.7	68.6
	病院局	4	277,851	4	58,695	0.0	373.4
	教育委員会	38	1,546,681	35	1,109,241	8.6	39.4
	警察本部	67	867,069	47	779,299	42.6	11.3
合計	2,933	55,499,928	3,062	55,091,711	-4.2	0.7	

#### 4. 発注者別中間前払金保証取扱高

(金額単位:千円)

発注者		年度	平成24年度		平成23年度		対前年度増減率(%)	
			件数	請負金額	件数	請負金額	件数	請負金額
国	関東地方整備局				1	749,220		
	利根川上流河川事務所	1	66,675					
	利根川ダム統合事務所	1	71,925					
	利根川水系砂防事務所	1	59,850	3	406,455	-66.7	-85.3	
	ハッ場ダム工事事務所	3	424,830	3	414,225	0.0	2.6	
	高崎河川国道事務所			1	86,100			
	計	6	623,280	8	1,656,000	-25.0	-62.4	
県	知事(県土整備部)	8	1,235,670	3	435,095	166.7	184.0	
	前橋土木事務所	11	358,753					
	渋川土木事務所	9	382,263	2	169,449	350.0	125.6	
	伊勢崎土木事務所	22	1,204,108	4	242,476	450.0	396.6	
	高崎土木事務所	27	865,565	1	19,530	2,600.0	4,332.0	
	安中土木事務所	3	79,180	1	5,775	200.0	1,271.1	
	藤岡土木事務所	13	510,625	1	9,660	1,200.0	5,186.0	
	富岡土木事務所	15	400,543					
	中之条土木事務所	20	940,842					
	沼田土木事務所	16	511,402	8	260,746	100.0	96.1	
	太田土木事務所	15	711,385	5	145,498	200.0	388.9	
	桐生土木事務所	9	245,343	1	21,420	800.0	1,045.4	
	館林土木事務所	6	188,464	2	22,732	200.0	729.1	
	ハッ場ダム水源地域対策事務所	1	35,070					
	下水道総合事務所	2	94,825					
	県土整備部 計	177	7,764,042	28	1,332,383	532.1	482.7	
	渋川森林事務所			2	37,485			
	西部環境森林事務所	4	115,584					
	富岡森林事務所	1	26,145	1	8,400	0.0	211.3	
	利根沼田環境森林事務所	4	76,566	3	95,865	33.3	-20.1	
	桐生森林事務所	1	23,100	1	15,750	0.0	46.7	
	環境森林部 計	10	241,395	7	157,500	42.9	53.3	
	東部農業事務所			3	125,664			
	農政部 計			3	125,664			
	教育委員会	1	25,410	3	123,270	-66.7	-79.4	
群馬県 計	188	8,030,847	41	1,738,817	358.5	361.9		
市町村	前橋市	5	2,660,411	11	1,255,336	-54.5	111.9	
	高崎市	4	137,796	8	1,040,329	-50.0	-86.8	
	桐生市	3	323,725	3	236,113	0.0	37.1	
	伊勢崎市	3	165,154	3	219,240	0.0	-24.7	
	太田市	16	829,437	14	766,353	14.3	8.2	
	沼田市	1	219,450	1	5,040	0.0	4,254.2	
	渋川市	4	191,562	5	329,700	-20.0	-41.9	
	藤岡市	10	656,512	9	651,105	11.1	0.8	
	富岡市	5	241,752	2	141,330	150.0	71.1	
	安中市	1	109,935					
	みどり市	3	34,440	5	264,957	-40.0	-87.0	

(金額単位:千円)

発注者	年度	平成24年度		平成23年度		対前年度増減率(%)	
		件数	請負金額	件数	請負金額	件数	請負金額
	長野原町	2	364,455				
	草津町	3	530,250				
	みなかみ町	6	131,775				
	嬭恋村	1	23,394				
	計	67	6,620,050	61	4,909,504	9.8	34.8
地方公社	藤岡市土地開発公社			1	20,842		
	太田市土地開発公社	2	295,522	2	57,393	0.0	414.9
	計	2	295,522	3	78,235	-33.3	277.7
その他	前橋工業団地造成組合			1	73,500		
	社会福祉法人 東毛会			1	28,350		
	計			2	101,850		
合計		263	15,569,700	115	8,484,406	128.7	83.5

## 5. 発注者別前払金保証取扱高(単月)

(金額単位:千円)

発注者		年月	平成25年3月		平成24年3月		対前年度増減率(%)	
			件数	請負金額	件数	請負金額	件数	請負金額
国	防 衛 省		1	9,030	2	406,024	-50.0	-97.8
	財 務 省				1	4,630		
	厚 生 労 働 省		1	5,880				
	農 林 水 産 省		5	112,245	17	345,817	-70.6	-67.5
	国 土 交 通 省		18	2,039,294	25	3,439,898	-28.0	-40.7
	そ の 他							
	計		25	2,166,449	45	4,196,370	-44.4	-48.4
独立行政法人等	国立大学法人		4	170,625				
	高速道路株式会社				1	102,900		
	水資源機構		4	56,970	6	93,324	-33.3	-39.0
	そ の 他				1	9,660		
計		8	227,595	8	205,884	0.0	10.5	
県	県 土 整 備 部		388	6,318,953	416	7,834,937	-6.7	-19.3
	環 境 森 林 部		20	457,781	27	490,770	-25.9	-6.7
	農 政 部		11	186,343	6	86,562	83.3	115.3
	教 育 委 員 会							
	警 察 本 部		1	29,820				
	企 業 局		10	1,363,477	4	286,965	150.0	375.1
	病 院 局		1	63,336				
	そ の 他							
	群 馬 県 計		431	8,419,712	453	8,699,234	-4.9	-3.2
	県 外				-1	-5,237		
計		431	8,419,712	452	8,693,996	-4.6	-3.2	
市町村	市		53	2,341,241	46	1,966,713	15.2	19.0
	町		23	324,460	7	26,649	228.6	1117.5
	村		1	3,045	4	78,340	-75.0	-96.1
	県 内 計		77	2,668,747	57	2,071,702	35.1	28.8
	県 外							
計		77	2,668,747	57	2,071,702	35.1	28.8	
地方公社	開 発 公 社		2	27,825	3	258,457	-33.3	-89.2
	住 宅 供 給 公 社		3	25,357	2	14,700	50.0	72.5
	そ の 他							
計		5	53,182	5	273,157	0.0	-80.5	
その他	事 務 組 合				1	19,740		
	社 会 福 祉 法 人		2	374,955	1	194,950	100.0	92.3
	土 地 改 良 区		1	17,850	-1	-10,920		
	土地区画整理組合							
	日本下水道事業団			3,990	1	14,800		-73.0
	そ の 他		1	6,825	1	28,875	0.0	-76.4
計		4	403,620	3	247,445	33.3	63.1	
合 計			550	13,939,306	570	15,688,556	-3.5	-11.1

## 6. 市町村別前払金保証取扱高(単月)

(金額単位:千円)

発注者	年月	平成25年3月		平成24年3月		対前年度増減率(%)	
		件数	請負金額	件数	請負金額	件数	請負金額
前橋市		14	1,025,881	10	659,715	40.0	55.5
高崎市		19	440,217	13	110,449	46.2	298.6
桐生市		-3	-55,755				
伊勢崎市		9	215,281	13	148,995	-30.8	44.5
太田市		8	247,590	7	107,184	14.3	131.0
沼田市		1	2,772				
館林市							
渋川市		4	425,754				
藤岡市							
富岡市							
安中市		1	39,500	2	932,694	-50.0	-95.8
みどり市				1	7,675		
北群馬郡	榛東村			2	28,539		
	吉岡町			2	7,801		
多野郡	上野村						
	神流町						
甘楽郡	下仁田町	1	4,935	2	4,273	-50.0	15.5
	南牧村						
	甘楽町	3	42,945				
吾妻郡	中之条町			1	6,300		
	長野原町	1	5,145				
	嬭恋村	1	3,045	2	49,801	-50.0	-93.9
	草津町			1	3,045		
	高山村						
	東吾妻町						
利根郡	片品村						
	川場村						
	昭和村						
	みなかみ町	8	113,683				
佐渡郡	玉村町	8	141,907				
邑楽郡	板倉町	1	3,979	1	5,229	0.0	-23.9
	明和町						
	千代田町						
	大泉町	1	11,865				
	邑楽町						
県外							
合計		77	2,668,747	57	2,071,702	35.1	28.8

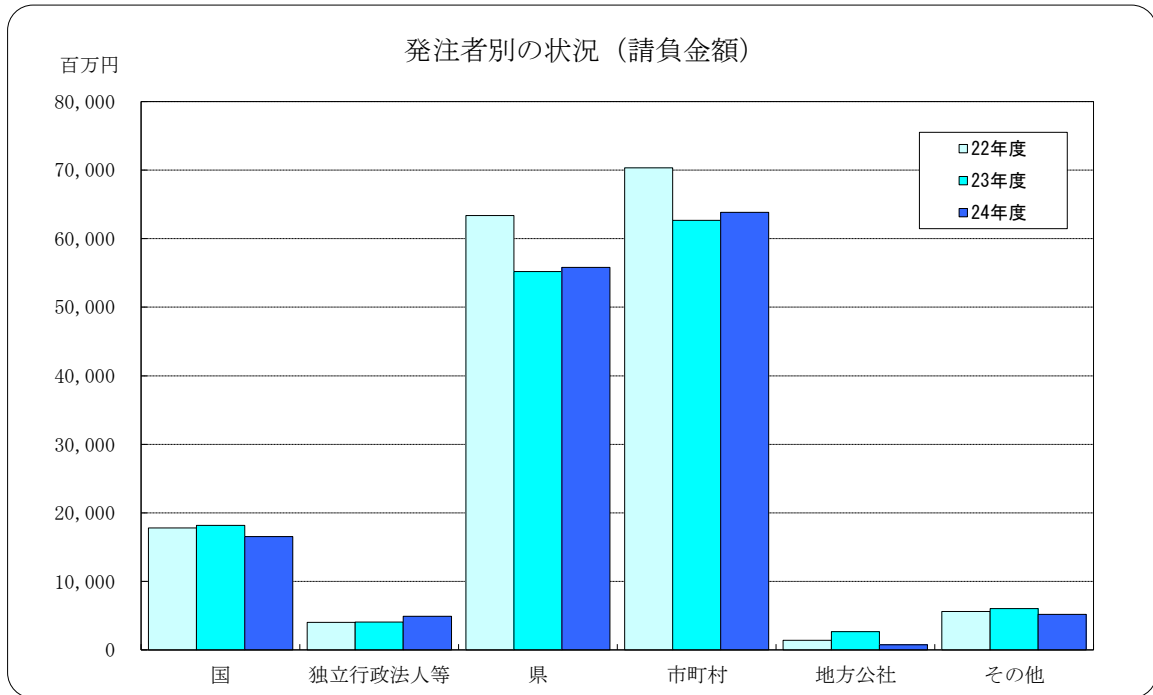


## 群馬県・市町村前金払適用基準一覧表

平成25年4月1日現在

	前金払			中間前金払				備考	
	適用金額	前払率	限度額	導入日	適用金額	工期	限度額		
群馬県	50万円以上	40%	なし	H11.4.1	150万円以上	90日以上	なし		
前橋市	200万円以上	40%	なし	H22.4.1	200万円以上	90日以上	なし		
高崎市	300万円以上	40%	なし	H22.4.1	300万円以上	90日以上	なし		
桐生市	300万円以上	40%	なし	H23.4.1	300万円以上	90日以上	なし		
伊勢崎市	300万円以上	40%	なし	H22.4.1	300万円以上	90日以上	なし		
太田市	300万円以上	40%	なし	H21.4.1	300万円以上	60日以上	なし		
沼田市	200万円以上	40%	なし	H20.8.25	200万円以上	90日以上	なし		
館林市	200万円以上	40%	なし	H23.4.1	200万円以上	90日以上	なし		
渋川市	200万円以上	40%	なし	H22.4.1	200万円以上	90日以上	なし		
藤岡市	200万円以上	40%	なし	H21.4.1	200万円以上	90日以上	なし		
富岡市	200万円以上	40%	なし	H23.4.1	200万円以上	90日以上	なし		
安中市	200万円以上	40%	なし	H24.4.1	200万円以上	90日以上	なし		
みどり市	200万円以上	40%	なし	H20.12.1	200万円以上	90日以上	なし		
北群馬郡	榛東村	50万円以上 1億円以下の部分 1億円超の部分	40% 30%	1.5億円					積上方式
	吉岡町	150万円以上 1億円以下の部分 1億円超の部分	40% 30%	1億円					積上方式
多野郡	上野村	100万円以上 1億円以下の部分 1億円超の部分	40% 30%	2億円					積上方式
	神流町	500万円以上	40%	1億円	(約款に規定有)				
甘楽郡	下仁田町	100万円以上	40%	なし					
	南牧村	500万円以上	40%	なし					
	甘楽町	100万円以上	40%	なし	H12.6.1	100万円以上	—	なし	
吾妻郡	中之条町	300万円以上 5,000万円超	40% 30%	なし					段階式定率方式
	長野原町	50万円以上 1億円以下の部分 1億円超の部分	40% 30%	1億円	H24.4.1	50万円以上	90日以上	5千万円	積上方式
	嬭恋村	50万円以上	40%	なし	H23.10.1	150万円以上	90日以上	なし	
	草津町	50万円以上	40%	2億円	H24.4.1	150万円以上	90日以上	2億円 (前払と 合計)	
	高山村	50万円以上	40%	なし					
	東吾妻町	300万円以上	40%	なし	H25.4.1	300万円以上	90日以上	なし	H25.4 前払率を一律40%に改正 限度額3億円を撤廃 中間前金払導入
利根郡	片品村	200万円以上	40%	なし					
	川場村	100万円以上	40%	なし					
	昭和村	500万円以上 1億円以下の部分 1億円超の部分	40% 30%	1億円					積上方式
	みなかみ町	100万円以上	40%	なし	H22.9.21	100万円以上	90日以上	なし	
佐波郡 玉村町	300万円以上	40%	なし						
邑楽郡	板倉町	300万円以上	40%	なし		(規則有)			
	明和町	500万円以上	40%	なし					
	千代田町	300万円以上	40%	なし					
	大泉町	300万円以上	40%	なし	H24.5.25	300万円以上	90日以上	なし	H24.5 中間前金払導入
	邑楽町	300万円以上	40%	なし					

## 群馬県内における公共工事の動向 平成24年4月～平成25年3月



（金額単位：百万円）

項目 発注者	22年度		23年度		24年度	
	件数	請負金額	件数	請負金額	件数	請負金額
国	212	17,785	219	18,193	206	16,527
独立行政法人等	60	4,043	81	4,060	69	4,933
県	3,198	63,371	3,064	55,197	2,935	55,787
市町村	3,498	70,334	3,346	62,647	3,304	63,845
地方公社	59	1,433	49	2,670	32	756
その他	142	5,601	131	6,060	123	5,206
合計	7,169	162,570	6,890	148,829	6,669	147,056

### ◆ 利用上の注意

- ・ 前払金保証契約の実績のうち、群馬県内で行われた工事について、件数、請負金額を発注者別に集計しています。
- ・ 集計は、当社が前払金保証契約を行った日（保証契約日といいます。）を基準としています。工事の請負契約日と保証契約日との間には、若干のタイムラグ（概ね半月以内）が発生する場合があります。

（お問い合わせ先：業務部業務サービス課 電話03-3545-5125）