

# 県内公共工事の前払金保証取扱高 (令和元年 1 1 月)

令和元年 1 2 月



## ◆ 単月

令和元年 1 1 月（単月）の群馬県内の公共工事の前払金保証取扱高は、前年同月に比べ件数は 9.4% 減少したものの、請負金額は 20.2% 増加した。

(金額単位：百万円)

発注者	令和元年度		平成30年度		増減率 (%)	
	件数	請負金額	件数	請負金額	件数	請負金額
国	13	2,300	11	738	18.2	211.5
独立行政法人等	5	169	3	25	66.7	567.0
都道府県	224	5,456	239	4,347	-6.3	25.5
市区町村	297	4,353	350	5,345	-15.1	-18.6
地方公社	1	6	1	15	0.0	-60.7
その他	19	474	13	146	46.2	224.2
合計	559	12,760	617	10,618	-9.4	20.2

## ◆ 累計

令和元年度（4月～11月累計）の群馬県内の公共工事の前払金保証取扱高は、前年同期に比べ件数は 3.0%、請負金額は 23.4% 増加している。

(金額単位：百万円)

発注者	令和元年度		平成30年度		増減率 (%)	
	件数	請負金額	件数	請負金額	件数	請負金額
国	161	29,752	122	10,769	32.0	176.3
独立行政法人等	41	5,302	43	3,488	-4.7	52.0
都道府県	2,339	69,932	2,202	63,163	6.2	10.7
市区町村	2,724	68,343	2,739	65,895	-0.5	3.7
地方公社	23	1,683	22	1,079	4.5	55.9
その他	168	10,933	167	6,251	0.6	74.9
合計	5,456	185,948	5,295	150,649	3.0	23.4

### ○利用上の注意点

- ・前払金保証契約の実績のうち、群馬県内で行われた工事について、件数、請負金額を集計しています。
- ・契約変更により請負金額が増減があっても、前払金に影響がない場合には、増減額相当分は計上していません。
- ・継続工事等年度区分工事においては、前払金に対応する当該年度請負金額相当額を計上しています。
- ・本統計は、前払金保証契約締結日で集計しているため、請負契約締結日との間には、若干のタイムラグ（おおむね半月以内）があります。

# 発注者別前払金保証取扱高（単月）

東日本建設業保証株式会社 群馬支店  
(金額単位:千円)

発注者	年度(月)	令和元年度(11月)		平成30年度(11月)		対前年度増減率(%)	
		件数	請負金額	件数	請負金額	件数	請負金額
国	防衛省						
	法務省						
	財務省						
	厚生労働省						
	農林水産省	2	65,670	3	32,994	-33.3	99.0
	国土交通省	10	2,144,340	6	591,935	66.7	262.3
	環境省			1	94,500		
	その他	1	90,200	1	18,899	0.0	377.3
	計	13	2,300,210	11	738,329	18.2	211.5
独立行政法人等	国立大学法人	1	6,380				
	高速道路株式会社	1	129,580				
	水資源機構	1	19,833	2	17,172	-50.0	15.5
	その他	2	14,080	1	8,294	100.0	69.8
	計	5	169,873	3	25,466	66.7	567.0
都道府県	県土整備部	165	4,338,912	189	3,572,057	-12.7	21.5
	森林環境部	33	398,750	25	351,313	32.0	13.5
	農政部	8	125,939	3	65,232	166.7	93.1
	教育委員会	4	196,930	6	123,163	-33.3	59.9
	警察本部	5	176,550	5	101,930	0.0	73.2
	企業局	8	168,982	10	122,180	-20.0	38.3
	病院局						
	その他	1	50,039	1	11,340	0.0	341.3
	群馬県 計	224	5,456,102	239	4,347,216	-6.3	25.5
	県外都道府県						
	計	224	5,456,102	239	4,347,216	-6.3	25.5
市区町村	市	239	3,314,133	273	4,036,752	-12.5	-17.9
	町	42	531,509	53	811,188	-20.8	-34.5
	村	16	507,689	24	497,912	-33.3	2.0
	県内市区町村計	297	4,353,331	350	5,345,853	-15.1	-18.6
	県外市区町村						
	計	297	4,353,331	350	5,345,853	-15.1	-18.6
地方公社	開発公社	1	6,160				
	住宅供給公社			1	15,660		
	その他						
	計	1	6,160	1	15,660	0.0	-60.7
その他	事務組合	12	214,489	9	80,395	33.3	166.8
	社会福祉法人	1	24,200				
	その他の補助法人	-1	-9,900				
	日本下水道事業団	1	185,200				
	その他の出資法人						
	土地改良区	1	16,775	3	59,778	-66.7	-71.9
	土地区画整理組合	2	17,475	1	6,231	100.0	180.4
	その他	3	26,367				
計	19	474,606	13	146,404	46.2	224.2	
合計	559	12,760,283	617	10,618,930	-9.4	20.2	

※当年度又は前年度の値が0以下の場合、対前年度増減率は非表示としています。

※端数処理の関係で、合計等の計算結果が一致しない場合があります。

※前払金保証契約の実績のうち、群馬県内で行われた工事について、件数、請負金額を集計しています。

※契約変更により請負金額が増減があっても、前払金に影響がない場合には、増減額相当分は計上していません。

※継続工事等年度区分工事においては、前払金に対応する当該年度請負金額相当額を計上しています。

※本統計は、前払金保証契約締結日で集計しているため、請負契約締結日との間には、若干のタイムラグ(おおむね半月以内)があります。

# 市町村別前払金保証取扱高（単月）

東日本建設業保証株式会社 群馬支店  
(金額単位:千円)

発注者	年度(月)	令和元年度(11月)		平成30年度(11月)		対前年度増減率(%)	
		件数	請負金額	件数	請負金額	件数	請負金額
市	前橋市	53	609,243	61	481,534	-13.1	26.5
	高崎市	54	1,011,100	60	1,364,492	-10.0	-25.9
	桐生市	7	90,750	9	466,516	-22.2	-80.5
	伊勢崎市	24	297,583	20	163,069	20.0	82.5
	太田市	22	282,535	26	512,287	-15.4	-44.8
	沼田市	7	60,808	6	37,454	16.7	62.4
	館林市	7	71,401	5	40,186	40.0	77.7
	渋川市	26	284,449	32	342,198	-18.8	-16.9
	藤岡市	12	75,592	14	106,412	-14.3	-29.0
	富岡市	9	308,569	23	262,731	-60.9	17.4
	安中市	10	99,330	10	145,130	0.0	-31.6
	みどり市	8	122,771	7	114,739	14.3	7.0
計		239	3,314,133	273	4,036,752	-12.5	-17.9
町	神流町	2	37,785	6	56,808	-66.7	-33.5
	下仁田町	2	61,391	1	15,498	100.0	296.1
	甘楽町	1	5,940	1	10,800	0.0	-45.0
	中之条町	3	24,915				
	長野原町	4	57,409	5	92,772	-20.0	-38.1
	草津町	2	7,700	1	7,560	100.0	1.9
	玉村町	6	45,287	4	55,479	50.0	-18.4
	板倉町	2	17,523	3	26,946	-33.3	-35.0
	大泉町	1	10,890	3	18,900	-66.7	-42.4
	邑楽町	3	9,471	7	52,347	-57.1	-81.9
	千代田町	2	32,780	3	112,644	-33.3	-70.9
	吉岡町	4	37,180	4	27,594	0.0	34.7
	明和町	5	133,540	6	121,716	-16.7	9.7
	みなかみ町	5	49,698	4	50,317	25.0	-1.2
東吾妻町			5	161,805			
計		42	531,509	53	811,188	-20.8	-34.5
村	榛東村	1	19,800	3	32,940	-66.7	-39.9
	上野村			4	42,984		
	南牧村			1	12,420		
	嬭恋村	9	66,479	7	117,968	28.6	-43.6
	高山村	2	358,050	2	17,982	0.0	1,891.2
	片品村	1	8,800	4	32,346	-75.0	-72.8
	川場村			3	241,272		
	昭和村	3	54,560				
計		16	507,689	24	497,912	-33.3	2.0
合計		297	4,353,331	350	5,345,853	-15.1	-18.6

※当年度又は前年度の値が0以下の場合、対前年度増減率は非表示としています。

※端数処理の関係で、合計等の計算結果が一致しない場合があります。

※前払金保証契約の実績のうち、群馬県内で行われた工事について、件数、請負金額を集計しています。

※契約変更により請負金額に増減があっても、前払金に影響がない場合には、増減額相当分は計上していません。

※継続工事等年度区分工事においては、前払金に対応する当該年度請負金額相当額を計上しています。

※本統計は、前払金保証契約締結日で集計しているため、請負契約締結日との間には、若干のタイムラグ(おおむね半月以内)があります。

# 発注者別前払金保証取扱高（累計）

東日本建設業保証株式会社 群馬支店  
(金額単位:千円)

発注者	年度(月)	令和元年度(4月～11月)		平成30年度(4月～11月)		対前年度増減率(%)	
		件数	請負金額	件数	請負金額	件数	請負金額
国	防衛省			2	9,180		
	法務省	3	109,488	2	141,804	50.0	-22.8
	財務省	2	16,022				
	厚生労働省	1	61,380	1	25,056	0.0	145.0
	農林水産省	47	1,381,968	29	545,520	62.1	153.3
	国土交通省	96	27,415,004	84	9,905,824	14.3	176.8
	環境省	4	407,099	3	123,444	33.3	229.8
	その他	8	361,952	1	18,899	700.0	1,815.1
	計	161	29,752,913	122	10,769,728	32.0	176.3
独立行政法人等	国立大学法人	11	353,989	9	235,105	22.2	50.6
	高速道路株式会社	10	4,439,686	10	2,376,116	0.0	86.8
	水資源機構	16	267,785	19	747,650	-15.8	-64.2
	その他	4	241,109	5	130,021	-20.0	85.4
	計	41	5,302,569	43	3,488,893	-4.7	52.0
都道府県	県土整備部	1,810	43,642,048	1,654	38,516,671	9.4	13.3
	森林環境部	236	5,137,773	247	4,963,400	-4.5	3.5
	農政部	123	3,423,820	137	3,738,754	-10.2	-8.4
	教育委員会	42	2,119,174	46	1,577,598	-8.7	34.3
	警察本部	27	652,163	25	439,084	8.0	48.5
	企業局	74	2,085,815	73	2,259,148	1.4	-7.7
	病院局			1	12,744		
	その他	27	12,871,903	19	11,655,956	42.1	10.4
	群馬県 計	2,339	69,932,698	2,202	63,163,359	6.2	10.7
	県外都道府県						
	計	2,339	69,932,698	2,202	63,163,359	6.2	10.7
市区町村	市	2,087	54,147,811	2,082	52,426,427	0.2	3.3
	町	476	10,936,973	492	9,301,867	-3.3	17.6
	村	157	3,156,726	161	3,975,097	-2.5	-20.6
	県内市区町村計	2,720	68,241,510	2,735	65,703,392	-0.5	3.9
	県外市区町村	4	102,135	4	192,363	0.0	-46.9
	計	2,724	68,343,645	2,739	65,895,755	-0.5	3.7
地方公社	開発公社	11	1,572,613	12	957,031	-8.3	64.3
	住宅供給公社	12	110,743	10	122,914	20.0	-9.9
	その他						
	計	23	1,683,357	22	1,079,946	4.5	55.9
その他	事務組合	113	7,393,798	102	4,989,728	10.8	48.2
	社会福祉法人	10	1,908,313	2	56,847	400.0	3,256.9
	その他の補助法人						
	日本下水道事業団	7	505,280	6	252,060	16.7	100.5
	その他の出資法人	15	268,943	14	292,766	7.1	-8.1
	土地改良区	5	115,225	14	247,849	-64.3	-53.5
	土地地区画整理組合	10	91,881	15	167,726	-33.3	-45.2
	その他	8	649,965	14	244,555	-42.9	165.8
	計	168	10,933,406	167	6,251,533	0.6	74.9
	合計	5,456	185,948,589	5,295	150,649,216	3.0	23.4

※当年度又は前年度の値が0以下の場合、対前年度増減率は非表示としています。

※端数処理の関係で、合計等の計算結果が一致しない場合があります。

※前払金保証契約の実績のうち、群馬県内で行われた工事について、件数、請負金額を集計しています。

※契約変更により請負金額に増減があっても、前払金に影響がない場合には、増減額相当分は計上していません。

※継続工事等年度区分工事においては、前払金に対応する当該年度請負金額相当額を計上しています。

※本統計は、前払金保証契約締結日で集計しているため、請負契約締結日との間には、若干のタイムラグ(おおむね半月以内)があります。

# 市町村別前払金保証取扱高（累計）

東日本建設業保証株式会社 群馬支店  
(金額単位:千円)

発注者	年度(月)	令和元年度(4月～11月)		平成30年度(4月～11月)		対前年度増減率(%)	
		件数	請負金額	件数	請負金額	件数	請負金額
市	前橋市	484	14,172,208	489	13,200,149	-1.0	7.4
	高崎市	451	11,209,702	402	7,936,484	12.2	41.2
	桐生市	59	4,079,142	71	4,739,536	-16.9	-13.9
	伊勢崎市	197	6,270,128	213	7,677,275	-7.5	-18.3
	太田市	183	4,059,529	187	2,877,919	-2.1	41.1
	沼田市	80	3,104,856	82	4,014,749	-2.4	-22.7
	館林市	71	1,209,896	59	1,052,311	20.3	15.0
	渋川市	194	3,843,483	179	3,552,125	8.4	8.2
	藤岡市	142	1,869,413	145	1,926,964	-2.1	-3.0
	富岡市	63	2,236,570	93	3,257,258	-32.3	-31.3
	安中市	102	1,191,667	93	1,028,678	9.7	15.8
	みどり市	61	901,213	69	1,162,974	-11.6	-22.5
	計		2,087	54,147,811	2,082	52,426,427	0.2
町	神流町	24	1,052,832	19	286,254	26.3	267.8
	下仁田町	19	316,797	14	238,809	35.7	32.7
	甘楽町	23	495,123	17	236,012	35.3	109.8
	中之条町	42	1,070,507	49	990,726	-14.3	8.1
	長野原町	55	2,018,695	39	1,856,665	41.0	8.7
	草津町	21	644,982	45	639,306	-53.3	0.9
	玉村町	59	879,866	51	881,739	15.7	-0.2
	板倉町	16	140,088	16	154,245	0.0	-9.2
	大泉町	33	546,692	34	811,760	-2.9	-32.7
	邑楽町	19	302,867	22	248,216	-13.6	22.0
	千代田町	8	188,613	9	169,084	-11.1	11.5
	吉岡町	45	1,106,062	50	544,882	-10.0	103.0
	明和町	27	456,236	30	466,581	-10.0	-2.2
みなかみ町	60	843,161	63	744,724	-4.8	13.2	
東吾妻町	25	874,447	34	1,032,858	-26.5	-15.3	
計		476	10,936,973	492	9,301,867	-3.3	17.6
村	榛東村	36	464,587	29	354,520	24.1	31.0
	上野村	6	148,759	14	414,601	-57.1	-64.1
	南牧村	10	125,274	12	398,129	-16.7	-68.5
	嬭恋村	55	972,124	61	1,872,977	-9.8	-48.1
	高山村	13	551,227	12	213,332	8.3	158.4
	片品村	14	208,907	15	127,375	-6.7	64.0
	川場村	5	362,230	7	406,782	-28.6	-11.0
	昭和村	18	323,617	11	187,380	63.6	72.7
計		157	3,156,726	161	3,975,097	-2.5	-20.6
合計		2,720	68,241,510	2,735	65,703,392	-0.5	3.9

※当年度又は前年度の値が0以下の場合、対前年度増減率は非表示としています。

※端数処理の関係で、合計等の計算結果が一致しない場合があります。

※前払金保証契約の実績のうち、群馬県内で行われた工事について、件数、請負金額を集計しています。

※契約変更により請負金額に増減があっても、前払金に影響がない場合には、増減額相当分は計上していません。

※継続工事等年度区分工事においては、前払金に対応する当該年度請負金額相当額を計上しています。

※本統計は、前払金保証契約締結日で集計しているため、請負契約締結日との間には、若干のタイムラグ(おおむね半月以内)があります。

# 発注者別中間前払金保証取扱高（累計）

東日本建設業保証株式会社 群馬支店  
（金額単位：千円）

発注者	年度(月)	令和元年度(4月～11月)		平成30年度(4月～11月)		対前年度増減率(%)	
		件数	請負金額	件数	請負金額	件数	請負金額
国	関東地方整備局長			1	523,130		
	八ッ場ダム工事事務所	1	108,350	2	237,751	-50.0	-54.4
	渡良瀬川河川事務所			1	83,678		
	計	1	108,350	4	844,560	-75.0	-87.2
県土整備部	知事(県土整備部)	8	1,691,373	7	1,161,666	14.3	45.6
	前橋土木事務所	6	295,682	15	605,005	-60.0	-51.1
	渋川土木事務所	11	529,297	9	271,306	22.2	95.1
	伊勢崎土木事務所	3	131,684	6	242,935	-50.0	-45.8
	高崎土木事務所	7	371,584	13	410,443	-46.2	-9.5
	安中土木事務所	4	119,212	1	30,780	300.0	287.3
	藤岡土木事務所	4	236,444	6	122,644	-33.3	92.8
	富岡土木事務所	1	19,440	7	192,395	-85.7	-89.9
	中之条土木事務所	6	288,792	17	458,470	-64.7	-37.0
	沼田土木事務所	9	460,387	26	919,738	-65.4	-49.9
	太田土木事務所	4	216,507	7	203,634	-42.9	6.3
	桐生土木事務所	3	135,864	11	295,574	-72.7	-54.0
	館林土木事務所	3	165,650	4	105,159	-25.0	57.5
	八ッ場ダム水源地域対策事務所	1	25,293				
	上信自動車道建設事務所	3	160,088	6	387,190	-50.0	-58.7
計	73	4,847,302	135	5,406,945	-45.9	-10.4	
森林環境部	渋川森林事務所長	1	39,420				
	西部環境森林事務所	1	37,070				
	富岡森林事務所			2	57,693		
	利根沼田森林環境事務所	2	57,240	3	108,216	-33.3	-47.1
	桐生森林事務所	1	21,924	2	76,896	-50.0	-71.5
計	5	155,654	7	242,805	-28.6	-35.9	
農政部	利根沼田農業事務所長			1	40,500		
	東部農業事務所			1	43,545		
	計			2	84,045		
その他	産業経済部	1	7,351,325				
	教育委員会			2	1,211,760		
	企業局	1	55,900	1	1,754,956	0.0	-96.8
群馬県計		80	12,410,183	147	8,700,513	-45.6	42.6

発注者	年度(月)	令和元年度(4月～11月)		平成30年度(4月～11月)		対前年度増減率(%)	
		件数	請負金額	件数	請負金額	件数	請負金額
市町村	前橋市	3	83,822	6	398,327	-50.0	-79.0
	高崎市	1	110,700	1	4,698	0.0	2,256.3
	桐生市	1	355,320	2	478,321	-50.0	-25.7
	伊勢崎市	1	53,989				
	太田市	7	492,164	5	173,113	40.0	184.3
	沼田市	1	475,200	3	4,851,360	-66.7	-90.2
	館林市			1	12,312		
	渋川市			3	306,147		
	藤岡市			2	41,472		
	富岡市			1	33,480		
	みどり市			2	147,722		
	下仁田町	1	23,760				
	中之条町			2	224,262		
	草津町			2	26,568		
	邑楽町			1	15,022		
	吉岡町	2	44,999				
	みなかみ町			1	14,472		
	嬭恋村			1	21,157		
片品村			1	1,232,269			
	計	17	1,639,954	34	7,980,704	-50.0	-79.5
地方公社	太田市土地開発公社			1	561,600		
	群馬県住宅供給公社	1	19,332	1	19,440	0.0	-0.6
	計	1	19,332	2	581,040	-50.0	-96.7
その他	群馬東部水道企業団	1	66,000	1	76,939	0.0	-14.2
	計	1	66,000	1	76,939	0.0	-14.2
	合計	100	14,243,820	188	18,183,757	-46.8	-21.7

※当年度又は前年度の値が0以下の場合、対前年度増減率は非表示としています。

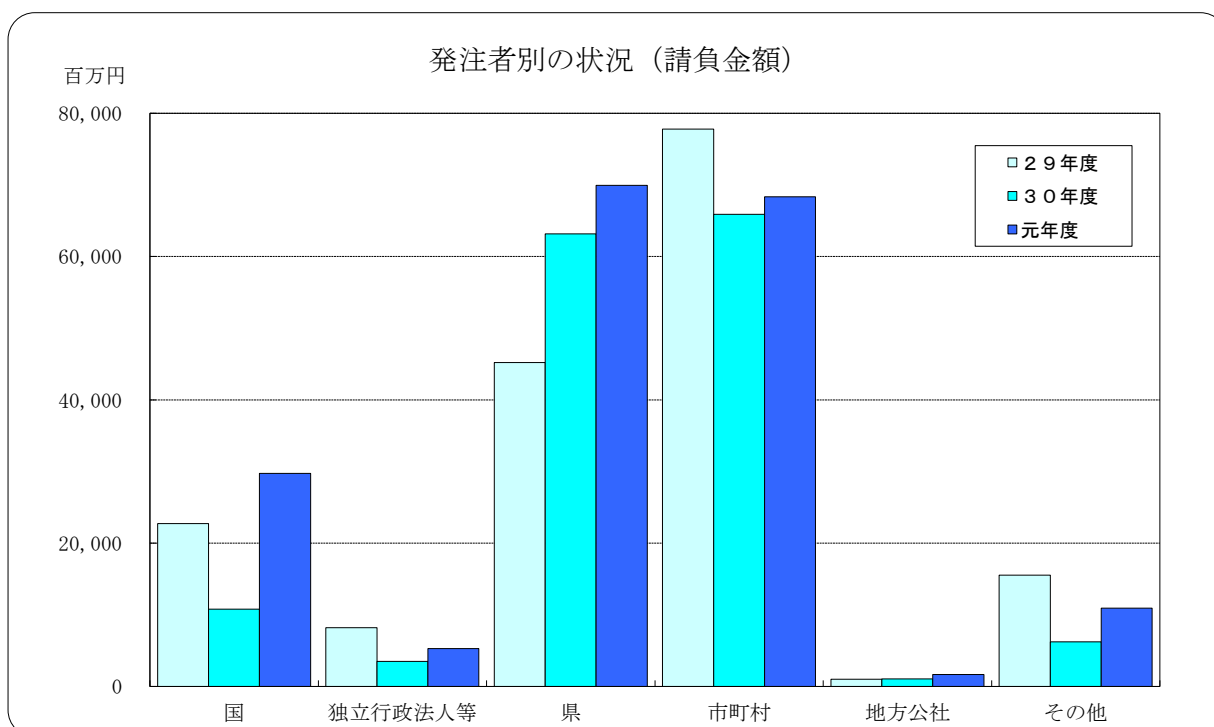
※端数処理の関係で、合計等の計算結果が一致しない場合があります。

※中間前払金保証契約の実績のうち、群馬県内で行われた工事について、件数、請負金額を集計しています。

※契約変更により請負金額に増減があっても、中間前払金に影響がない場合には、増減額相当分は計上していません。

※継続工事等年度区分工事においては、中間前払金に対応する当該年度請負金額相当額を計上しています。

## 群馬県内における公共工事の動向 2019年4月～2019年11月



（金額単位：百万円）

項目 発注者	29年度		30年度		元年度	
	件数	請負金額	件数	請負金額	件数	請負金額
国	125	22,756	122	10,769	161	29,752
独立行政法人等	55	8,208	43	3,488	41	5,302
県	2,240	45,220	2,202	63,163	2,339	69,932
市町村	2,696	77,804	2,739	65,895	2,724	68,343
地方公社	18	1,001	22	1,079	23	1,683
その他	210	15,523	167	6,251	168	10,933
合計	5,344	170,515	5,295	150,649	5,456	185,948

◆利用上の注意

- ・ 前払金保証契約の実績のうち、群馬県内で行われた工事について、件数、請負金額を発注者別に集計しています。
- ・ 集計は、当社が前払金保証契約を行った日（保証契約日といいます。）を基準としています。工事の請負契約日と保証契約日との間には、若干のタイムラグ（概ね半月以内）が発生する場合があります。

◆お問合せ先：業務部業務サービス課 電話03-3552-7528